



ЛЕНИНГРАДСКИЙ ГОСУДАРСТВЕННЫЙ
УНИВЕРСИТЕТ ИМЕНИ А.С. ПУШКИНА

К ВОПРОСУ О РАЗРАБОТКЕ МОНИТОРИНГА ТУРИСТСКОЙ ИНФРАСТРУКТУРЫ ДЛЯ ЛИЦ С ОВЗ

Писаренко Сергей Васильевич,
кандидат, географических наук,
доцент кафедры социально-культурного сервиса и туризма

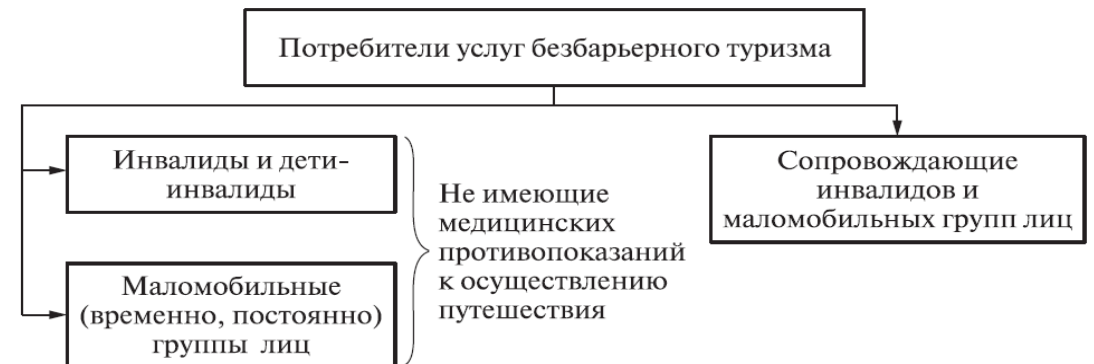




Введение

- на долю путешествующих людей, у которых имеются ограничения физических возможностей, приходится около 8% мировых туристских потоков и 11% всех туристских поездок в Европе [Декларация развития доступного туризма для лиц с ограниченными возможностями здоровья в Российской Федерации. – Москва, 2015.].
- на данный момент времени в Российской Федерации насчитывается около 13 млн. граждан, которые относятся к инвалидам, около 37 млн. граждан, которые относятся к маломобильным группам населения, что в сумме составляет треть от общей численности населения Российской Федерации [Постановление Правительства РФ от 15 апреля 2014 г. N 297 (ред. от 19.02.2015) «Об утверждении государственной программы Российской Федерации «Доступная среда» на 2011 - 2015 годы» (с изменениями и дополнениями)].

Сформирована потребность у лиц с ОВЗ на путешествия!



Классификация потребителей услуг безбарьерного туризма





Основные понятия:



Доступная среда – это физическое окружение, объекты транспорта, информационно-технологические средства, адаптированные с целью устранения препятствий и барьеров, возникающих у индивида или группы людей с учетом их особых потребностей.

Универсальный дизайн – это такой дизайн, который будет удобен для всех: людям с различными формами физических ограничений, пожилым гражданам, родителям с маленькими детьми.

Мониторинг туристской инфраструктуры – система сбора, хранения информации о туристских объектах в едином хранилище данных для визуализации, пространственно-временного анализа; в целях организации туристского продукта, составление информационно-справочных материалов (путеводителей) в сфере туризма для инвалидов.





Нормативно-правовые аспекты

1. Манильская декларация по мировому туризму от 27.09.1980 г.
2. Гаагская декларация по туризму.
3. Хартия туризма, принятая (ВТО) в 1985 г.
4. Международная конвенция по контракту на путешествие.
5. Международная гостиничная конвенция касается договорных отношений отельеров.
6. Федеральный закон «Об основах туристской деятельности в РФ».
7. Федеральный закон «О защите прав потребителей».
8. «Правила оказания услуг по реализации туристского продукта».
9. Федеральная целевая программа «Доступная среда 2011-2020».
10. Федеральный закон от 1 декабря 2014 г. № 419-ФЗ «О внесении изменений в отдельные законодательные акты Российской Федерации по вопросам социальной защиты лиц с ограниченными возможностями в связи с ратификацией Конвенции о правах лиц с ограниченными возможностями».
11. Федеральный закон «О социальной защите лиц с ограниченными возможностями в Российской Федерации».





12. *Федеральный закон «О социальном обслуживании граждан пожилого возраста и лиц с ограниченными возможностями».*
13. *Федеральный закон «О физической культуре и спорте Российской Федерации».*
14. *Градостроительный кодекс Российской Федерации и Кодекс Российской Федерации об административных правонарушениях.*
15. *Федеральный закон «Технический регламент о безопасности зданий и сооружений».*
16. *ГОСТ 32613-2014. Туристские услуги. Услуги туризма для людей с ограниченными физическими возможностями. Общие требования.*
17. *ГОСТ Р 50955-96. Вагоны электропоездов. Технические требования для перевозки лиц с ограниченными возможностями.*
18. *ГОСТ Р 50844-95. Автобусы для перевозки лиц с ограниченными возможностями. Общие технические требования.*
19. *СП 35-103-2001 «Общественные здания и сооружения, доступные маломобильным посетителям».*
20. *СП 35-102-2001 «Жилая среда с планировочными элементами, доступными туристами с ограниченными возможностями здоровья».*





Доступная среда

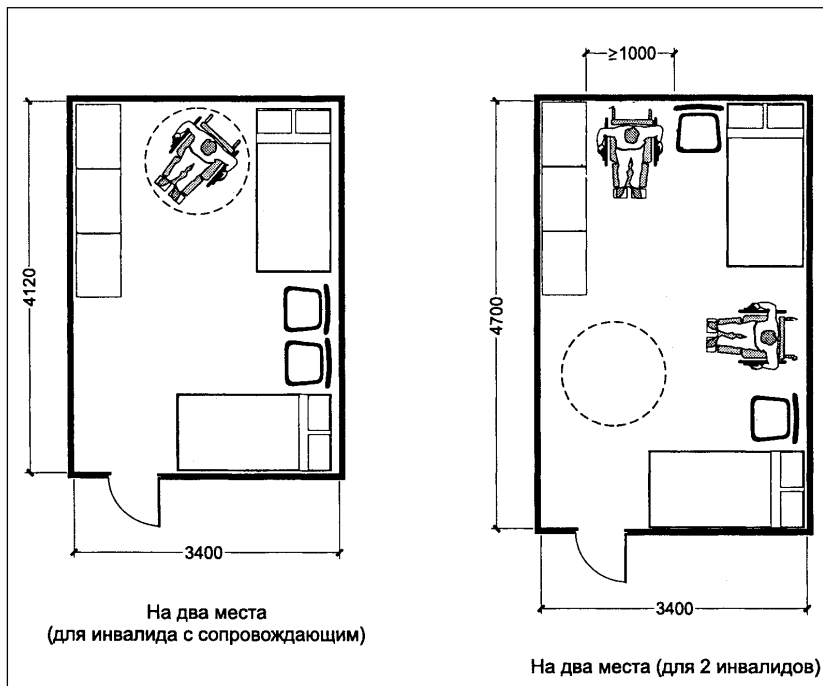
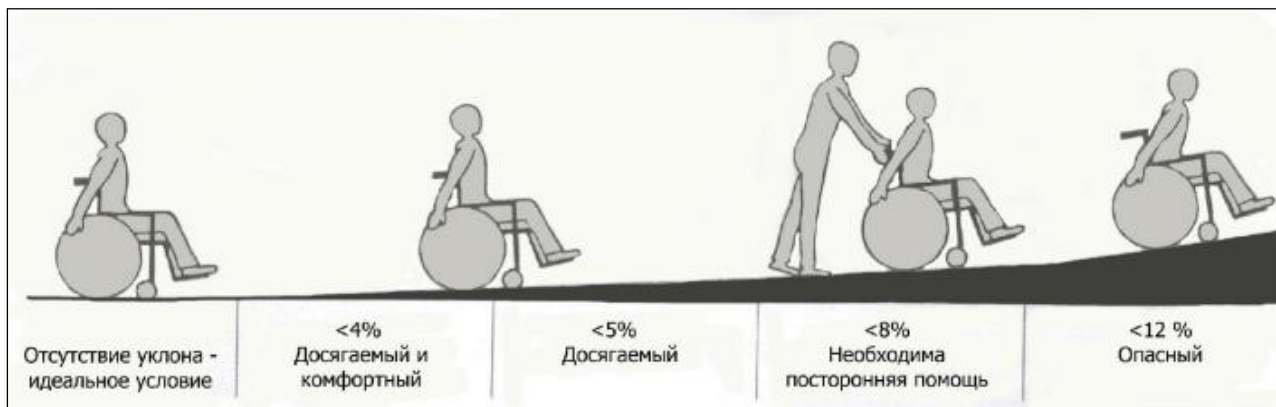
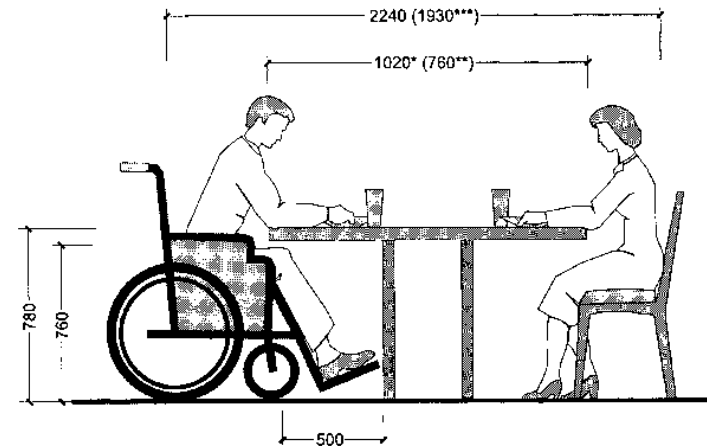


Схема оборудования номеров для лиц с ограниченными возможностями в гостиницах

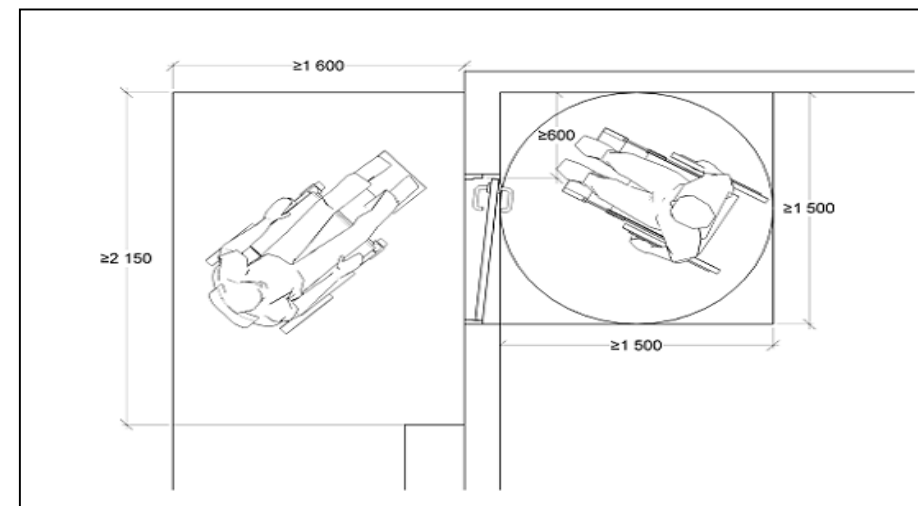


Характеристика уклона пандуса



- * Оптимальный габарит стола.
- ** Минимальный габарит стола.
- *** При минимальном размере стола.

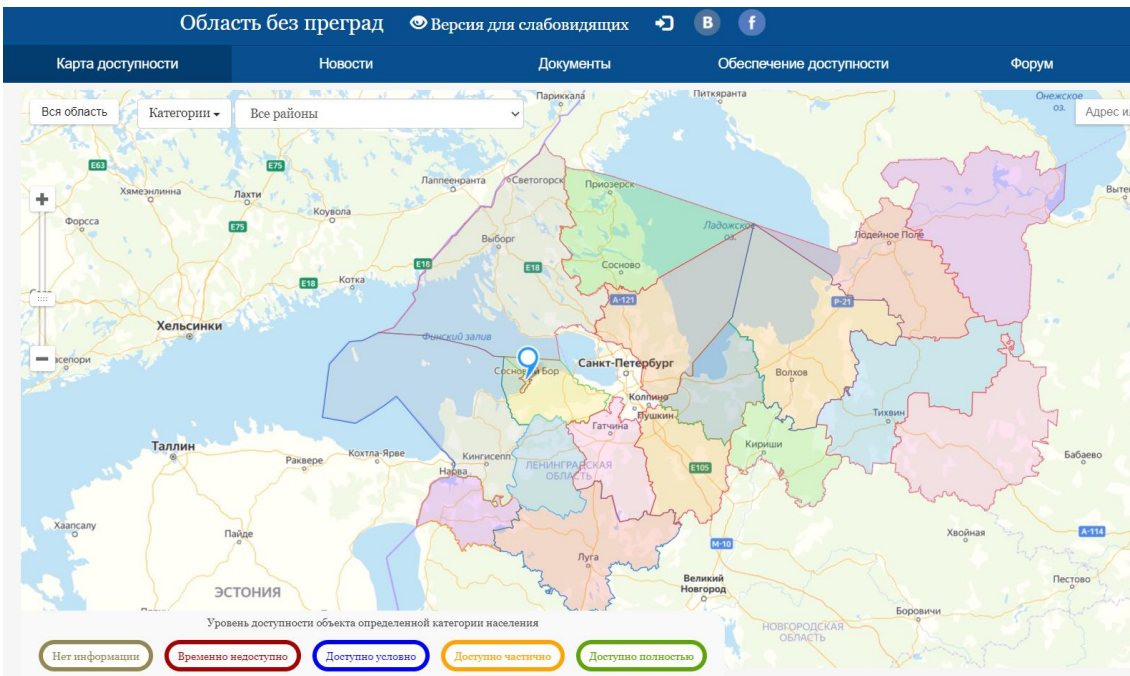
Пример оборудования стола в предприятиях общественного питания для доступа лиц с ОВЗ



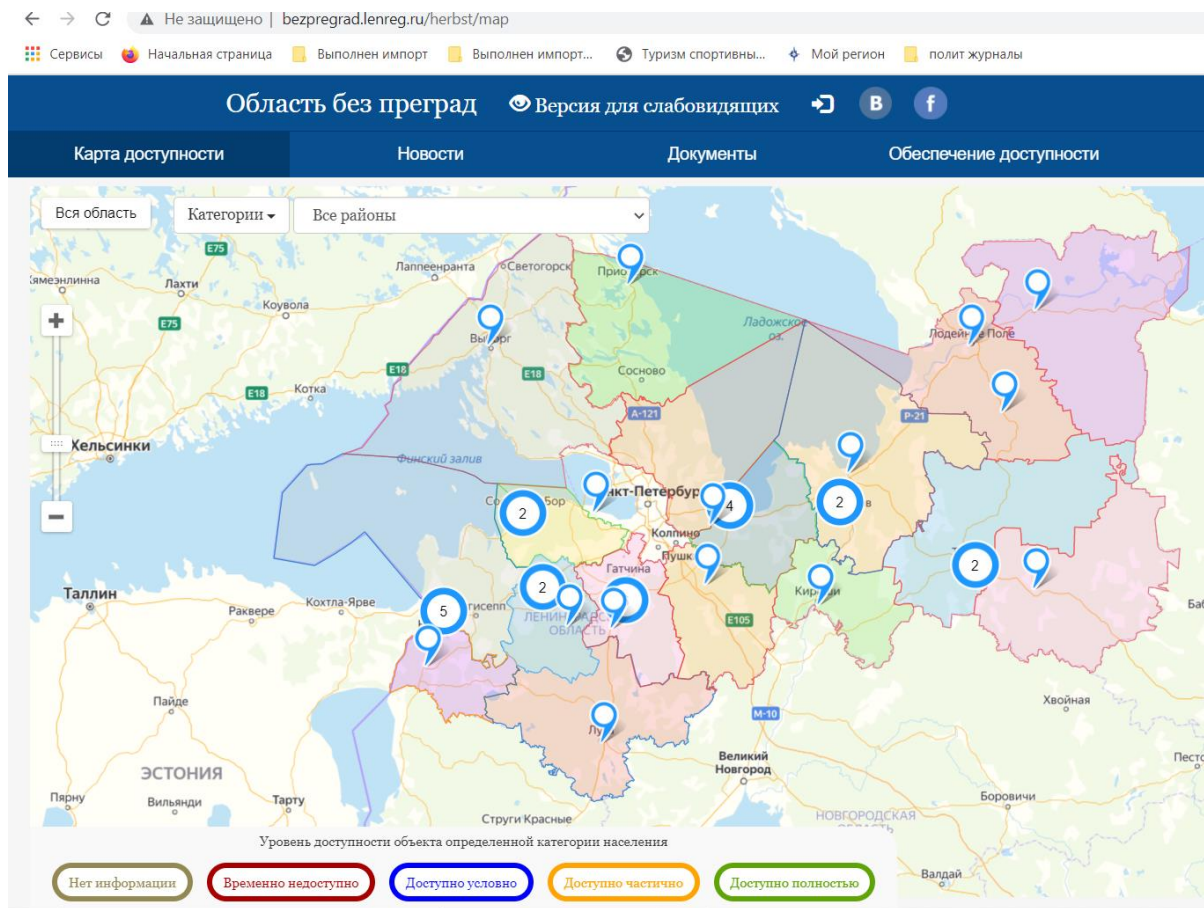
Организация пространства перед дверью для лиц с ОВЗ



Проблема!

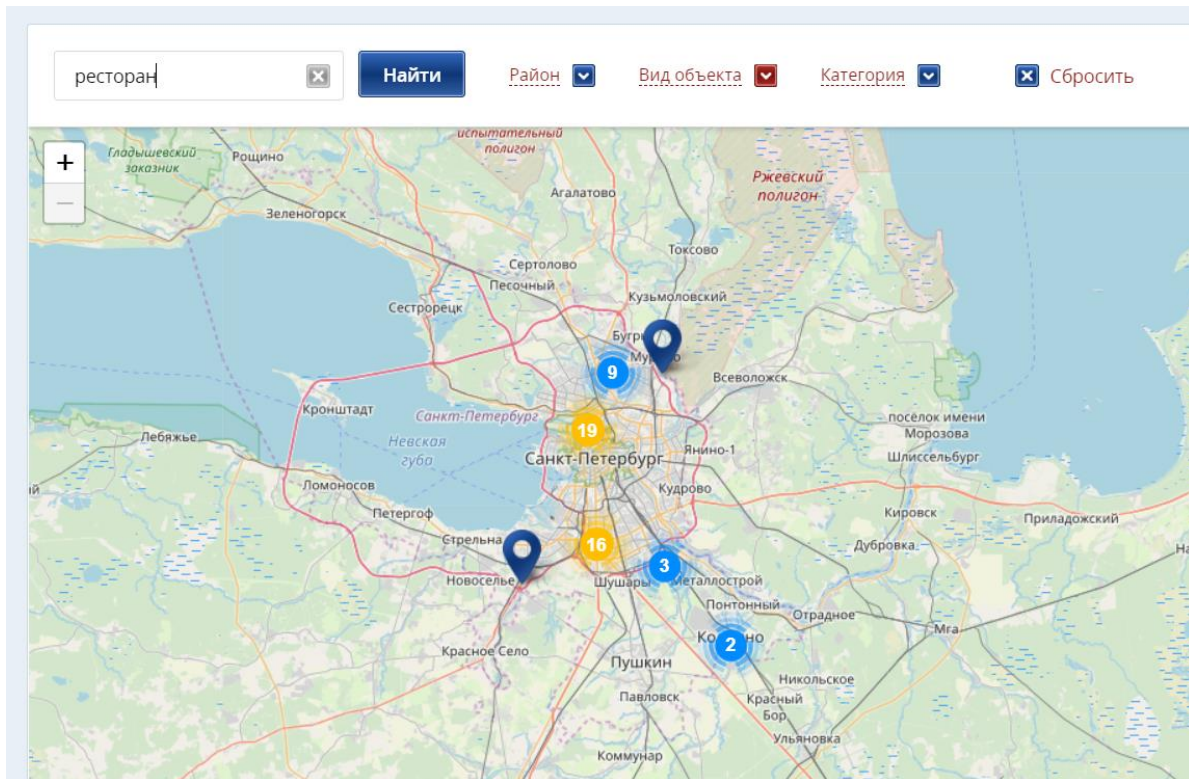


Гостиница на картошке портала Область без преград

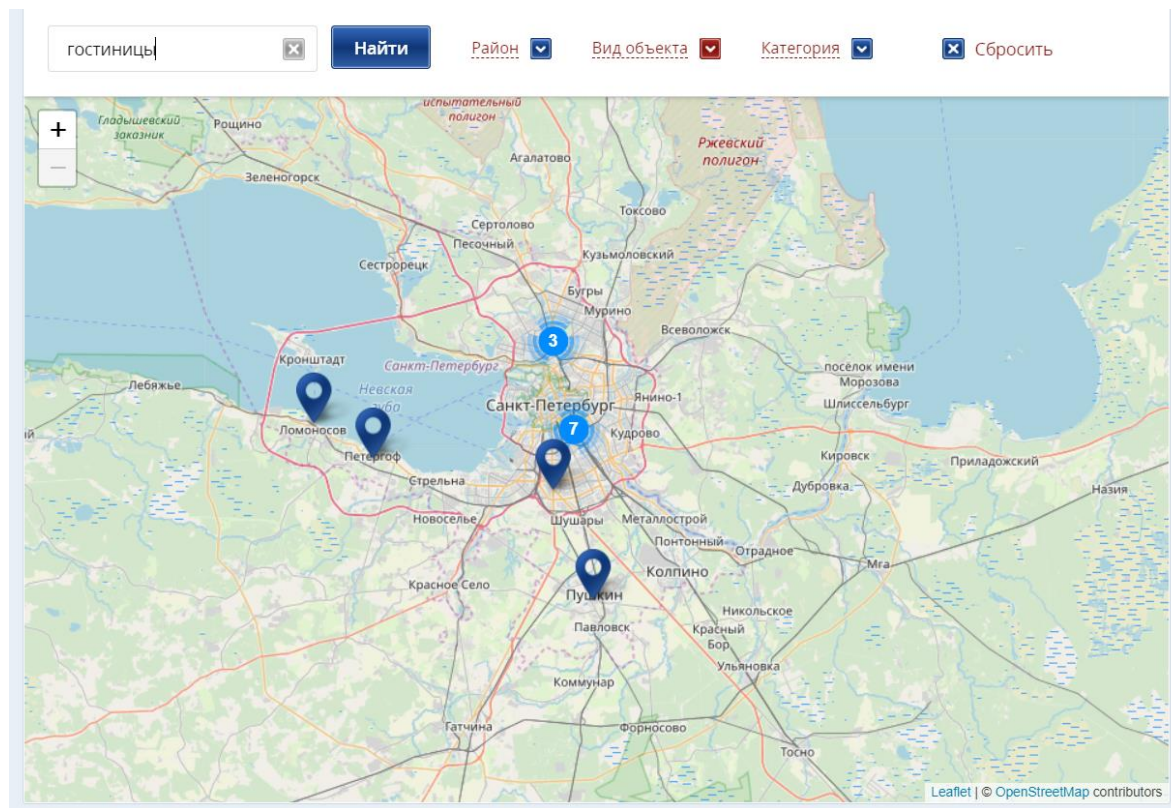


Музеи на картошке портала Область без преград





Рестораны на картошке на портале Доступная среда жизнедеятельности инвалидов СПб.



Гостиницы на картошке на портале Доступная среда жизнедеятельности инвалидов СПб.





Методика исследования

Задачи мониторинга:

- Актуализация информации об объектах туристской инфраструктуры;
- Оценка туристско-рекреационного потенциала;
- Выявление связей между социально-экономическими факторами и развитием туризма в дестинациях;
- Определение долгосрочных векторов и тенденций развития туризма в дестинациях;
- Продвижение дестинаций на региональном, межрегиональном и международном уровне.

1) Составление реестра объектов туристской инфраструктуры:

- объектов туристского интереса – объекты историко-культурного наследия;
- предприятий общественного питания;
- коллективных средств размещения;

2) Выявление доступной среды для лиц с ОВЗ;

3) Составление реестра объектов туристской инфраструктуры, адаптированных для лиц с ОВЗ;

4) Составление картосхем.





ЛЕНИНГРАДСКИЙ ГОСУДАРСТВЕННЫЙ
УНИВЕРСИТЕТ ИМЕНИ А.С. ПУШКИНА

Музей «Дачная столица»	п. Сиверский	Недоступно	Недоступно	Доступно частично
Музей «Дом станционного смотрителя»	д. Выра	Недоступно	Недоступно	Доступно частично
Музей «Домик няни А.С Пушкина»	д. Кобринно	Недоступно	Недоступно	Доступно частично
Музей-усадьба «Рождествено»	с. Рождествено	Недоступно	Недоступно	Доступно частично
Музей-усадьба «Суйда»	п. Суйда	Доступно частично	Недоступно	Доступно частично

Военно-патриотический туризм

Музей Красногвардейского укрепрайона	п. Новый Свет	Доступно частично	Недоступно	Доступно
Братское кладбище красногвардейцев, красноармейцев и советских воинов, павших в годы гражданской и Великой Отечественной войн	Гатчина	Доступно	Недоступно	Доступно частично

Активай
Чтобы ак

Название	Адрес	Ст. метро	Цена (руб.) / сутки
<u>Holliday Inn</u>	Московский пр., 97А	Московские ворота	3942-11630
<u>Park Inn by Radisson Pribaltiyskaya St. Petersburg</u>	Ул. Кораблестроителей, 14	Приморская	4200-5900
<u>Park Inn by Radisson Nevsky St. Petersburg</u>	Гончарная ул., 4	Площадь Восстания	5100-13900
<u>Park Inn Pulkovskaya Ambassador</u>	Пл. Победы, 1 Ул. Римского-Корсакова,	Московская Садовая	4200-5900 5300-14850
<u>Наш отель</u>	11-я линия В.О., 50	Василеостровская	4200-12900
<u>Novotel St. Petersburg</u>	Ул. Маяковского, 3А	Маяковская	7700-18500
<u>Courtyard by Marriott St.Petersburg Center West Pushkin Hotel</u>	Канонерская ул., 33	Технологический институт, Балтийская	От 2600
<u>Courtyard by Marriott St.Petersburg Vasilievsky</u>	2-я линия В.О. д. 61/30 лит. А	Спортивная	От 3600
<u>Crown Plaza St. Petersburg Centre</u>	Ул. Стартовая, д. 6 литер А	Звездная	От 3400
<u>Hotel Vedensky</u>	Большой проспект Петроградской Стороны, д. 37	Чкаловская	От 3000
<u>Radisson Sonya Hotel</u>	Литейный пр.,5/19	Чернышевская	От 4000
<u>Sokos Hotel Olympia</u>	Батайский пер. 3 А	Технологический Институт 1(2)	От 4500
<u>Sokos Hotel Vasilievsky</u>	8-я линия В.О., д. 11-13	Спортивная, Адмиралтейская	От 3200

Активай

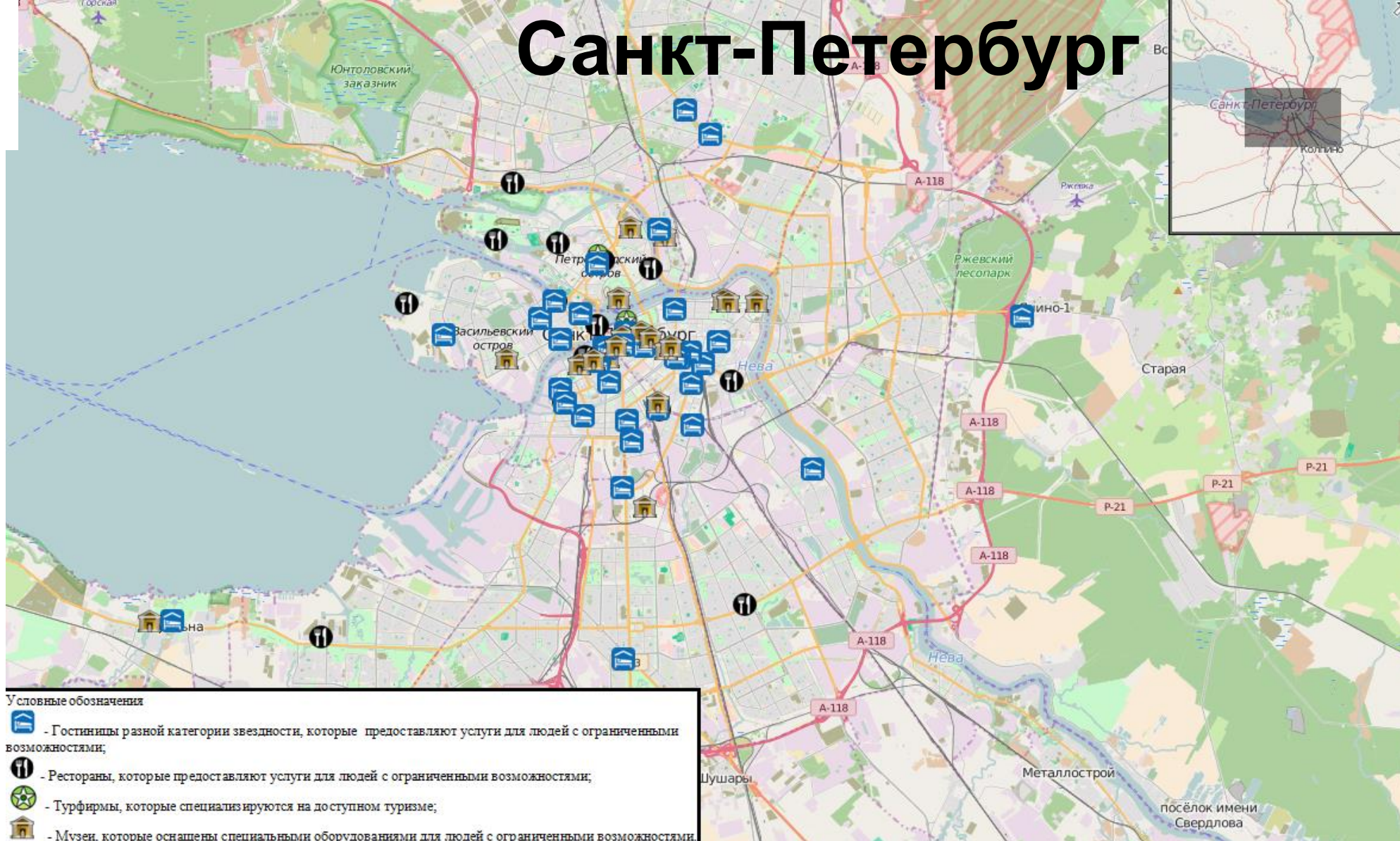
Варианты реестра объектов туристской инфраструктуры, адаптированных для лиц с ОВЗ





ЛЕНИНГРАДСКИЙ ГОСУДАРСТВЕННЫЙ
УНИВЕРСИТЕТ ИМЕНИ А.С. ПУШКИНА

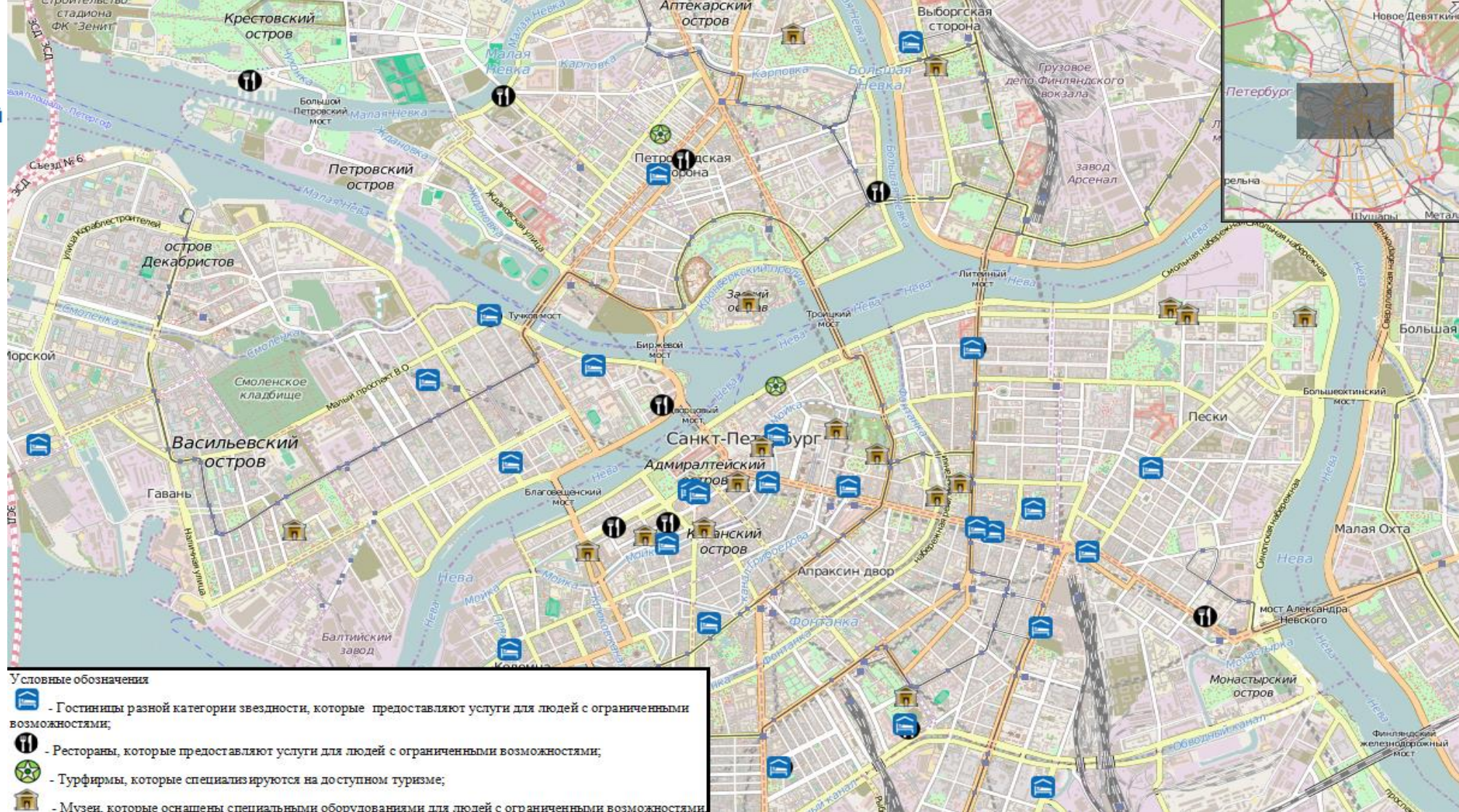
Санкт-Петербург



«Карта доступности туристской инфраструктуры Санкт-Петербурга для людей с ограниченными возможностями» (Масштаб 1:200000)

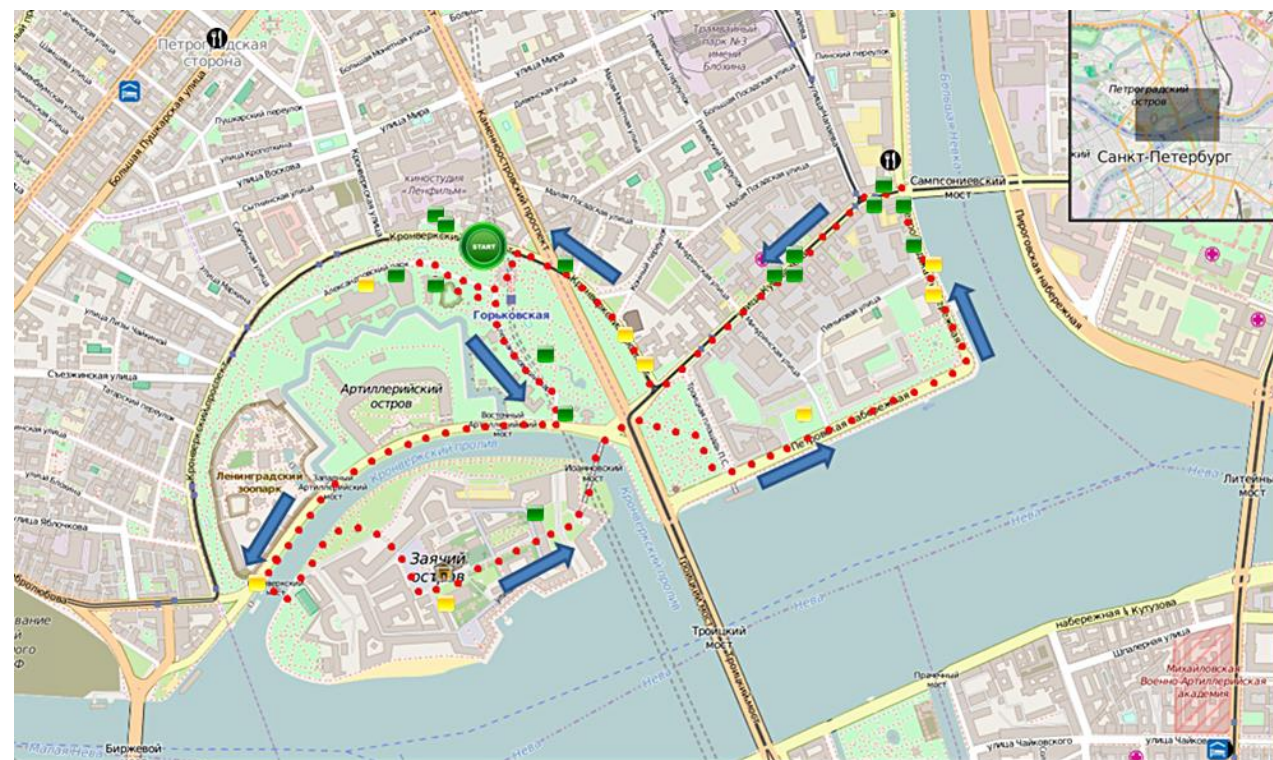
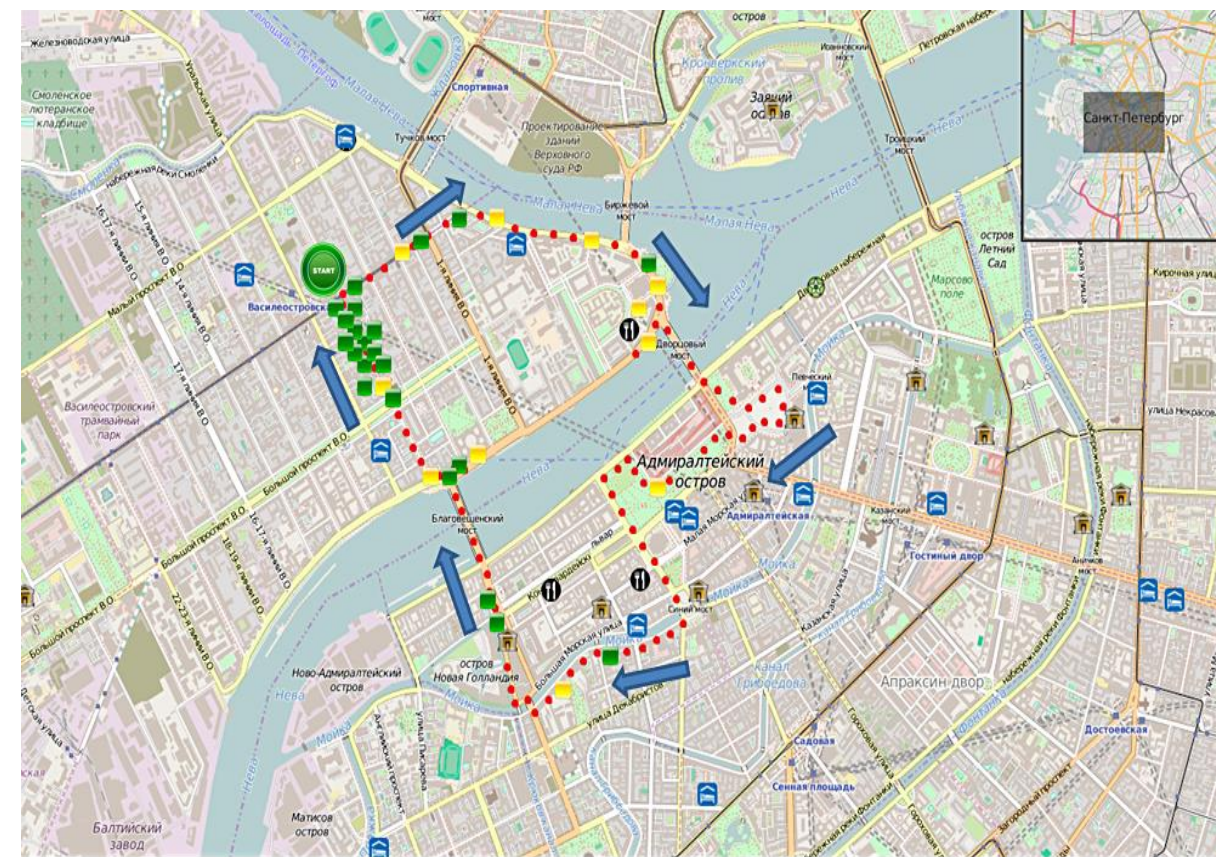


ЛЕНИНГРАДСКИЙ ГОСУДАРСТВЕННЫЙ
УНИВЕРСИТЕТ ИМЕНИ А.С. ПУШКИНА












«Карта доступности туристской инфраструктуры Санкт-Петербурга для людей с ограниченными возможностями» (Масштаб 1:50000)



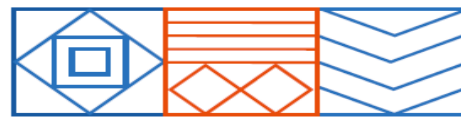


Условные знаки

 - Гостиницы, которые предоставляют услуги для МГН и инвалидов	 - Музеи, которые оснащены специальными оборудованями для МГН и инвалидов	 - Рестораны, которые не предоставляют свои услуги для МГН и инвалидов
 - Турфирмы, которые специализируются на доступном туризме	 - Начало маршрута	 - Музеи, которые не оснащены специальными оборудованями для МГН и инвалидов
 - Рестораны, которые предоставляют услуги для МГН и инвалидов	 - Направление маршрута	
 - Путь маршрута		

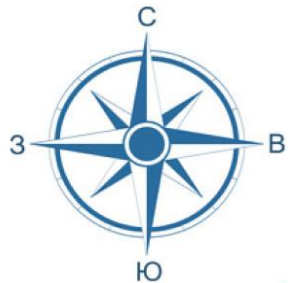
Маршрут по Петроградскому району Санкт-Петербурга (Масштаб 1:20000)

Маршрут по Василеостровскому и Адмиралтейскому районам Санкт-Петербурга (Масштаб 1:20000)

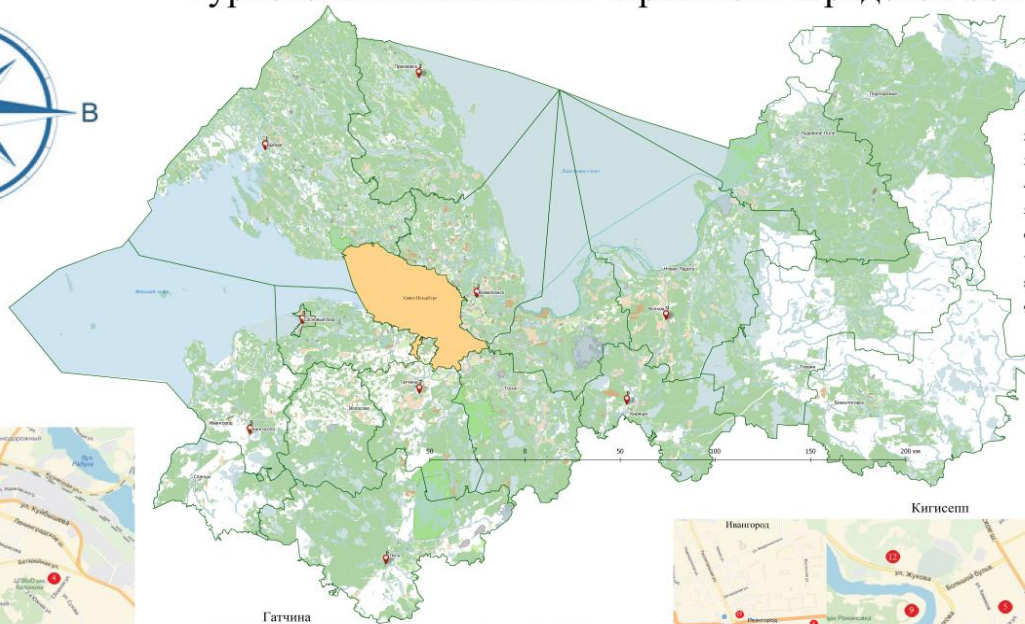




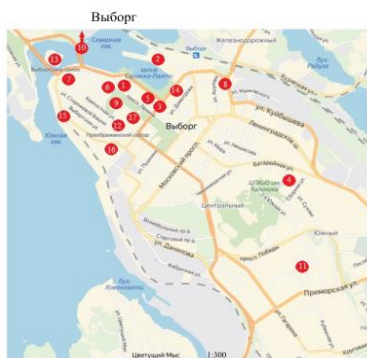
ЛЕНИНГРАДСКИЙ ГОСУДАРСТВЕННЫЙ
УНИВЕРСИТЕТ ИМЕНИ А.С. ПУШКИНА



Туристская инклюзивная карта Ленинградской области



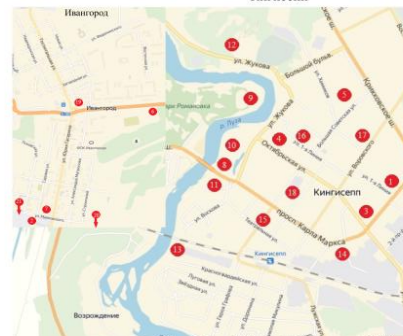
1. Санаторий «Балтисо»
2. Санаторий «Красное озеро»
3. Пансионат «Французская деревня»
4. Санаторий «Сосновый Бор»
5. Санаторий «Копань»
6. Санаторий «Красный Вал»
7. Санаторий им. Свердлова
8. Санаторий «Оранжо»
9. Санаторий «Приладожский»



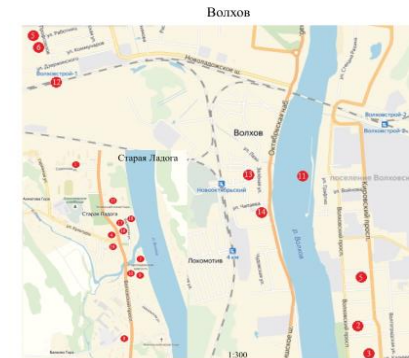
1. Гостиница "Выборг"
2. ТК "Дружба"
3. Гостиница "Выборг"
4. Кафе "Полкан"
5. Ресторан "Крестьян"
6. Ресторан "Круглая башня"
7. Старая ратуша
8. Храм Св. пророка Исаии
9. Собор Святых Петра и Павла
10. Парк Монрепо
11. Дом-музей В. И. Ленина
12. Преображенский собор
13. Музей-заповедник Выборгской крепости
14. Музей боевой славы
15. Башня ратуши
16. Выставочный центр Эриктаж-Выборг
17. Военный музей Карельского перешейка



1. Гостиница "Гатчина"
2. Отель "Garden House"
3. Отель "Аксомола"
4. Кафе "Аабир"
5. Ресторан "Паркский дворик"
6. Кафе "Пирамиды"
7. Историко-мемориальный музей-усадьба П. Е. Щербатова
8. Музей истории авиационного двигателестроения П. Е. Щербатова
9. Музей-заповедник Гатчина
10. Детский музей открытки
11. Музей военно-морской славы
12. Музей города Гатчина
13. Музей Павловский Дворец
14. Музей истории завода "Буревестник"
15. Гатчинский дворец
16. Коньяталы - обелиск и площадь



1. Гостиница "Милена"
2. Гостиница "Нарва"
3. Ресторан "Очи"
4. Кафе "Юлиан"
5. Кафе "Юнона"
6. Ресторан "Витка"
7. Ресторан "Тихий дворик"
8. Историко-этнографический музей
9. Парк культуры
10. Крепость Яи
11. Собор Святой великомученицы Елены
12. Мемориальный парк Роща Пикет
13. Церковь Вера Святых Петербуржских
14. Дворец культуры
15. Дом творчества поэтов
16. ДК Химик
17. Евангелиско-лютеранский приход "Им-буриков"
18. Городская ратуша
19. Ивановская крепость
20. Нарвские воювалды
21. Район Парусника



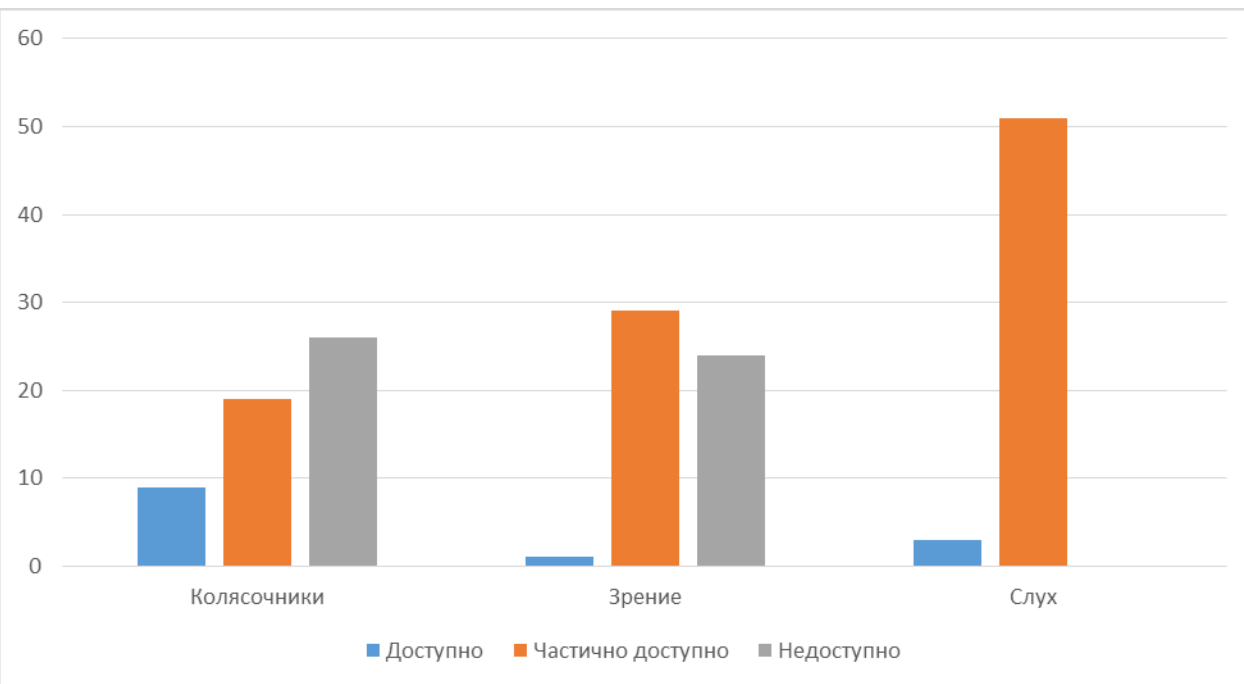
1. Гостиница "Ладога"
2. Гостиница "Ванна"
3. Гостиница "Металлург"
4. Ресторан "Кавал Реприк"
5. Кафе "Рыбий кот"
6. Кафе "Турец"
7. Староладожский историко-архитектурный и археологический музей-заповедник
8. Церковь Дмитрия Солунского
9. Церковь Георгия Победоносца
10. Каменновская баня
11. Волховская ГЭС
12. Железнодорожный вокзал
13. Церковь Михаила Архангела
14. Музей истории города Волхова
15. Староладожский Свято-Успенский Деичий монастырь
16. Усадьба Успенские
17. Музей исторического быта
18. Памятник Рыбарю и Ослу
19. Дом П. В. Калкина

- Доступно полностью
- Доступно полностью избирательно
- Доступно частично избирательно
- Доступно условно
- Временно недоступно
- Информация недоступна





Гатчина



Доступность объектов показа для людей с ОВЗ в зависимости с ограничениями здоровья

Изучено свыше 140 объектов туристской инфраструктуры :

- 52 объекта туристского показа;
- 22 КСР, из них 3 обладают соответствующей инфраструктурой;
- 54 предприятий общественного питания, из них 11 обладают необходимыми условиями, 2 – осуществляют доставку;
- 10 досуговых мест (театры, кинотеатры, филармония, ТРК), обладают необходимыми условиями.

Результат: разработан электронный туристский путеводитель по Гатчинскому району:

<https://stasymirkle.wixsite.com/gatchinaguide>





Выводы и предложения

- 1) Построение ГИС-мониторинга туристской инфраструктуры для лиц с ОВЗ: рассчитан на **пользователей сети Интернет и туристов** с адаптацией на вид инвалидности; **для специалистов и экспертов туриндустрии** – разработка туристского продукта, экскурсии, проведение аналитических исследований; **на управленцев** (региональных и муниципальных) для принятия управленческих решений.
- 2) Разработка информационно-справочного сопровождения в сфере туризма: путеводители; брошюры (на языке Брайля), мобильные приложения и пр.
- 3) Предложение: внести изменения в государственной программе Ленинградской области "Развитие внутреннего и въездного туризма в Ленинградской области» - **формирование безбарьерной среды** на объектах туристской инфраструктуры; **разработка мероприятий по созданию туристских маршрутов**, доступных для инвалидов и других маломобильных групп населения, по привлечению инвалидов и граждан пожилого возраста к туризму на территории Ленинградской области; **увеличение доступности услуг сферы туризма** для инвалидов и иных категорий маломобильных граждан.



! ИНДИКАТОР



ЛЕНИНГРАДСКИЙ ГОСУДАРСТВЕННЫЙ
УНИВЕРСИТЕТ ИМЕНИ А.С. ПУШКИНА

Спасибо за внимание

