



**ПРОЕКТ БЛАГОУСТРОЙСТВА И ОЗЕЛЕНЕНИЯ
ПРИДОМОВОЙ ТЕРРИТОРИИ ПО УЛИЦЕ ЮЖНАЯ 13
Г. БОКСИТОГОРСКА**

СТУДЕНТ 4 КУРСА
НАПРАВЛЕНИЕ БАКАЛАВРИАТА «ЛАНДШАФТНАЯ АРХИТЕКТУРА»
Давлятова А.А.



ПОЯСНИТЕЛЬНАЯ ЗАПИСКА

МЕСТОПОЛОЖЕНИЕ ТЕРРИТОРИИ:

территория выбранная под проектирование является придомовой территорией, расположенной по адресу улица Южная д13. Корпус 1 город Бокситогорск.

Исходная ситуация: в настоящий момент на территории нет необходимого благоустройства и озеленения, отвечающего современным тенденциям; территория имеет ярко выраженный рельеф, имеет стихийно образованные транзитные пути передвижения, отдельно выделенные парковочные места отсутствуют.

Архитектурно-планировочное решение: для решения задач благоустройства данной территории предлагается создание нескольких зон, отвечающих интересам всех возрастных групп населения. А именно:

1. ПАРКОВКА

В настоящий момент на территории отсутствует выделенное парковочное место, что привело к стихийной организации парковки на озелененном пространстве. Предлагается специально выделенное место, замощенное тротуарной брусчаткой. Для визуальной изоляции парковочных мест в проекте предлагается высадить по периметру площадки двурядную живую изгородь из сирени венгерской.

2. ЗОНА ПАЛИСАДНИКОВ

Для создания большей эстетичности предлагается дополнить имеющиеся палисадники рабатками и групповой посадкой из хвойников.

3. ДЕТСКАЯ ИГРОВАЯ ПЛОЩАДКА ЛАНДШАФТНОГО ТИПА

Особенностью этого проекта является детская игровая площадка ландшафтного типа, тем более имеющийся перепад высот к этому располагает. Современными тенденциями обустройства детских площадок является понимание того, что площадка является не только средством игры, а местом, где дети учатся разумной осторожности и оценке ситуации, развивают определенные качества. При проектировании игровых площадок главным критерием выступает безопасность. Традиционные ровные площадки считаются более безопасными. Но исследования показывают, что нельзя совершенно ограждать ребенка от реалий жизни. Детская площадка – модель мира, где ребенок должен учиться преодолевать возникающие трудности. Разнообразный ландшафт, в том числе и с использованием художественного моделирования рельефа, позволяет детям расширять границы своих возможностей. Поэтому на детских площадках все чаще можно встретить веревочные городки, скалодромы, имитации леса из стволов и т.п. Детская площадка должна быть насыщена различными элементами, чтобы на небольшой территории предоставить ребенку максимальные возможности физического развития: сетки для лазанья, переходные мостики, зацепы, подъемы и т.п.

Зона детской игровой площадки и зона отдыха взрослого населения будет связана дорожкой, с расположенным на ней игровым лабиринтом, что создаст дополнительное игровое пространство и добавит индивидуальности проекту.

4. ЗОНА ОТДЫХА ВЗРОСЛОГО НАСЕЛЕНИЯ

В проекте предлагается устройство круговой замощенной площадки для отдыха взрослого населения для формирования дружелюбного соседского пространства, которая также будет использоваться как развязка транзитного движения. По периметру для защиты от солнца и повышения эстетического уровня предлагается устройство живых изгородей из декоративно-лиственных цветущих кустарников. Акцентом данной зоны будет являться клен остролистный сорта с пурпурной листвой. Его уравновешивает массив из барбариса Тунберга с перекликающейся цветовой гаммой листвы. В весенний период территорию украшает спирея серая с белым ниспадающим каскадом белых соцветий. Ей вторит белая кайма дерена белого сорта «Elegantissima», брусничного цвета побеги которого украсят территорию зимой. Летом территорию украсят розовые цветы спиреи японской и лапчатки кустарниковой белого цвета.

Дорожно-тропиночная сеть: на территории имеется стихийно сложившиеся тропы, которые в проекте предлагается благоустроить, замостив тротуарной брусчаткой, чтобы не ломать привычного и удобного маршрута.

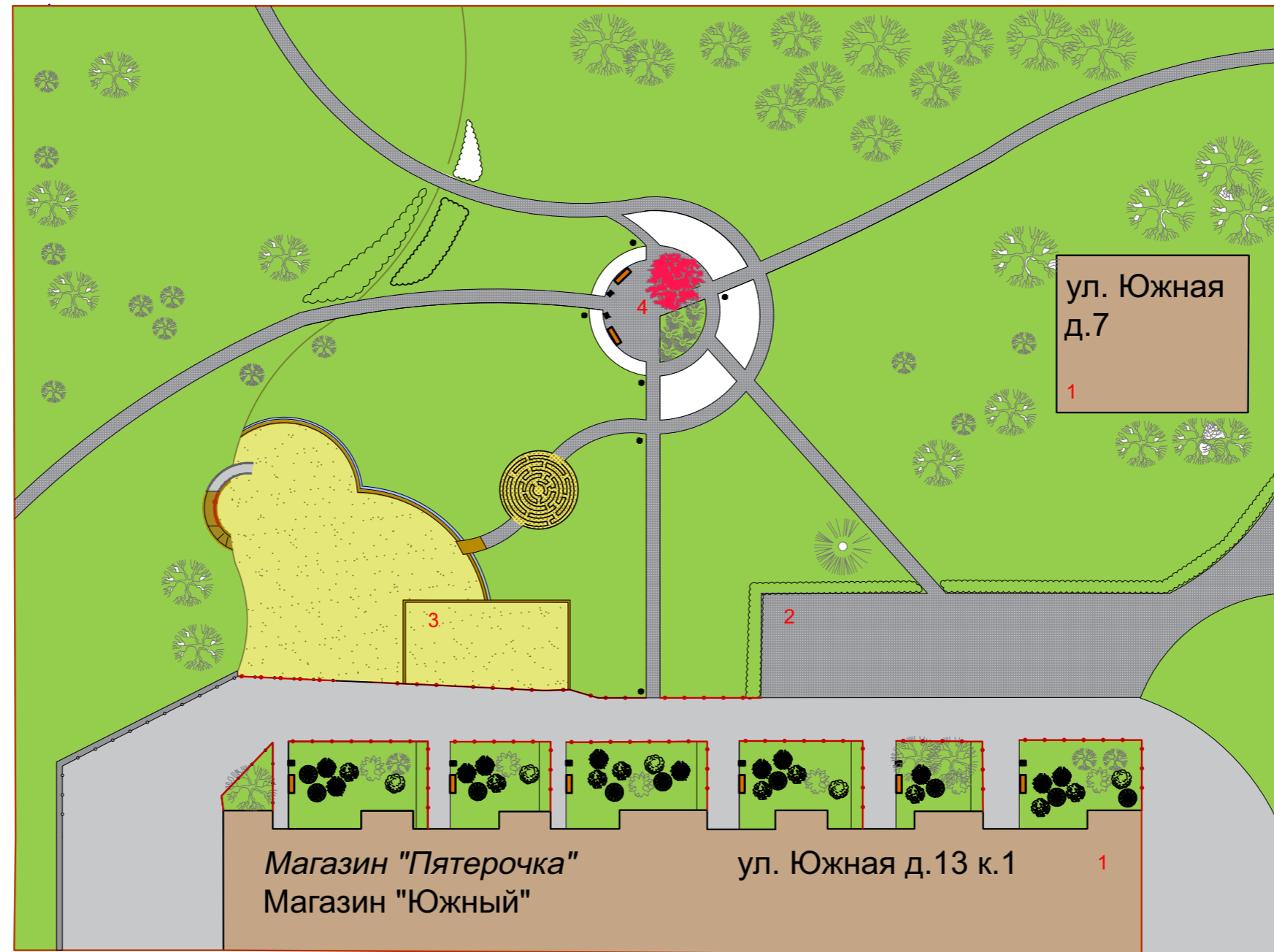
Вся территория по проекту будет оснащена необходимыми малыми архитектурными формами: скамьями для отдыха, урнами уличными, осветительными светодиодными фонарями.

В целом концепция благоустройства и озеленения данной придомовой территории базируется на создании индивидуального образа с использованием существующих преимуществ. Озеленение предлагается в виде крупных по площади (не по высоте) куртин из декоративно-лиственных и цветущих древесно-кустарниковых пород с целью уменьшения газона, который требует регулярного ухода, а также будут служить необходимыми цветовыми акцентами.



Условные обозначения

- Граница территории
- Здания и сооружения
- Детская площадка
- Мощение асфальтовое
- Мощение брусчаткой
- Газон
- Цветники



БАЛАНС ПЛОЩАДЕЙ

№/п	Наименование	Количество
1	Мощение	
1.1	Асфальт	956
1.2	Тротуарная брусчатка	745,44
2	Площадки	
2.1	Детская площадка	444,74
2.2	Лабиринт	36,53
3	Озеленение	
3.1	Кустарниковые массивы	154,85
3.2	Цветники	32,98
3.3	Газон	5667,7
4	Всего	8038,25

ЭКСПЛИКАЦИЯ ЗДАНИЙ И СООРУЖЕНИЙ

№	Наименование	Примечание
1	Жилые здания	Существующее
2	Парковка	Проектируемое
3	Детская площадка	Проектируемое
4	Площадка тихого отдыха	Проектируемое

Изм.	Кол.уч.	Лист	Ндок.	Подпись	Дата
Разработ.		Давлятова АА			

Придомовая территория г. Бокситогорск
ул. Южная 13

Генеральный план

М 1:500

Стадия	Лист	Листов