The background of the slide features a close-up photograph of two small, vibrant green seedlings with thin stems and small leaves, growing out of a rough, grey rock surface. The background is a soft, out-of-focus green, suggesting a natural outdoor setting. The text is overlaid on this image in a large, bold, black font.

Инклюзивное образование как элемент системы реабилитации инвалидов

**Мюллер Наталья Владимировна,
Директор Центра обучения инвалидов СПбГЭУ**

Таблица 1 – Сведения об инвалидах-студентах, обучающихся по профессиональным образовательным программам (на начало учебного года, тыс. чел.)

Количество студентов	2008/ 2009	2009/ 2010	2010/ 2011	2011/ 2012	2012/ 2013	2013/ 2014	2014/ 2015	2015/ 2016	2016/ 2017	2017/ 2018	2018/ 2019
Образовательные программы среднего профессионального образования³⁾											
Принято	4,5	6,1	5,4	5,0	5,2	4,5	4,3	5,3	8,2	8,3	8,9
Численность	14,9	15,9	14,4	13,5	14,3	12,4	12,4	14,8	21,5	22,9	25,0
Выпуск	3,0	4,0	3,4	3,3	3,1	2,5	2,5	2,9	4,7	4,8	5,0
Окончившие к приёму, %	65,3	65,8	61,9	65,4	59,8	56,8	57,5	55,0	57,1	57,8	55,7
Образовательные программы высшего образования											
Принято	5,8	7,2	6,7	5,6	5,5	5,2	5,2	6,0	6,1	6,9	7,5
Численность	25,0	23,2	22,9	20,1	18,9	16,8	16,8	18,0	19,5	21,8	22,9
Выпуск	2,5	3,0	3,1	2,8	2,7	2,5	2,6	4,1	3,1	3,2	3,5
Окончившие к выпуску, %	42,7	42,2	46,2	49,7	49,0	48,1	49,4	69,1	51,6	46,7	47,1

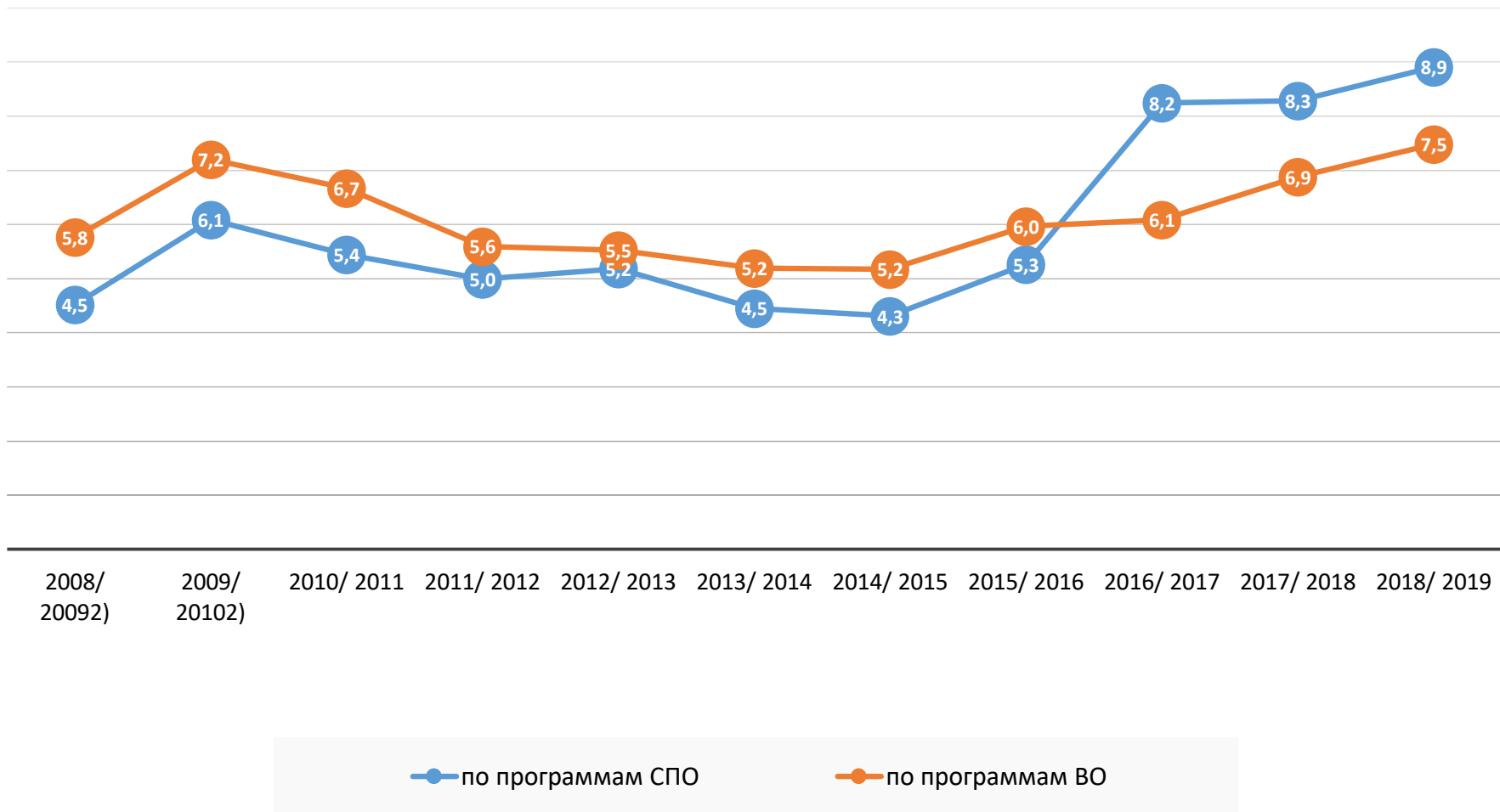
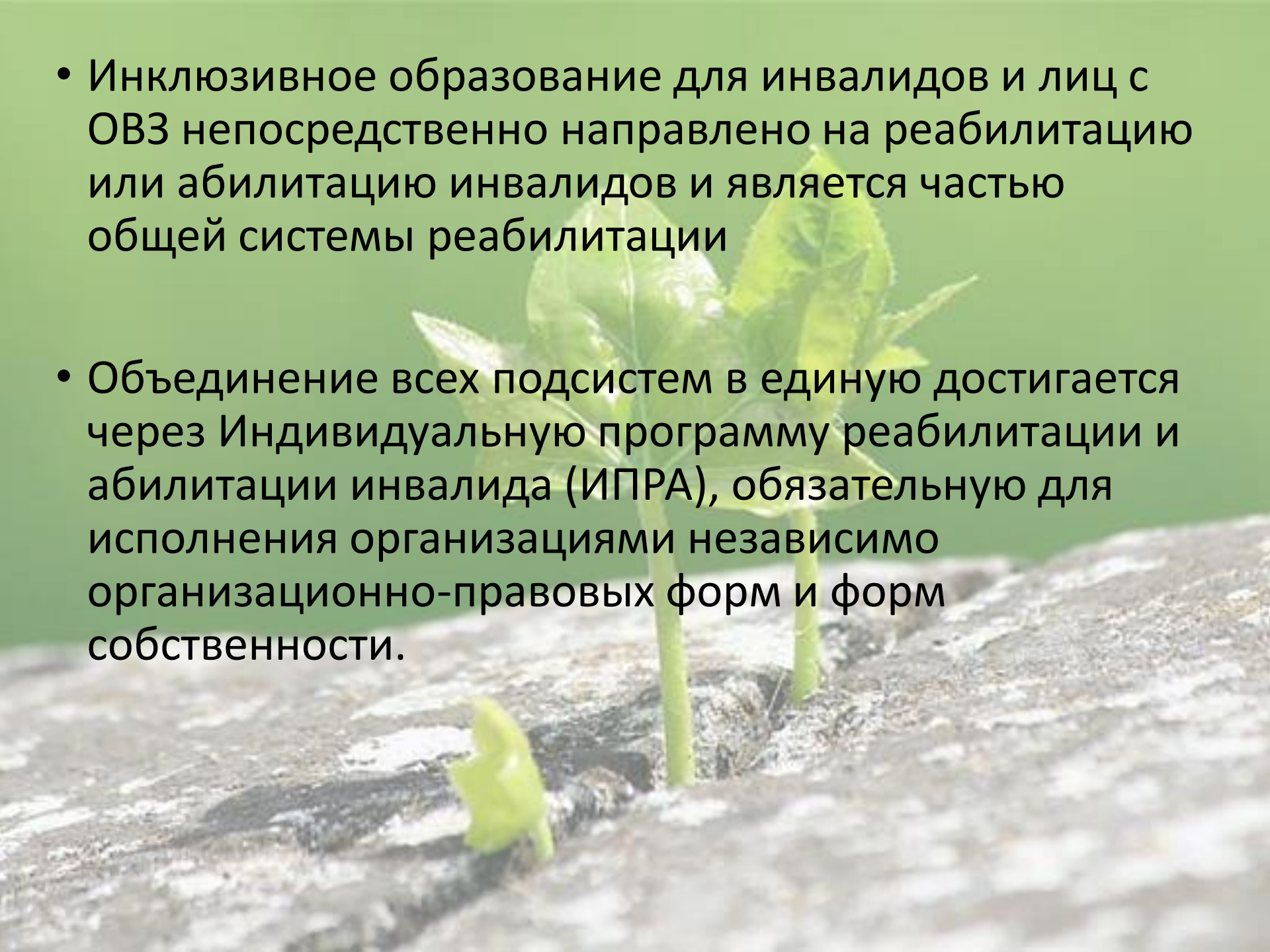


Рисунок 2 - Численность инвалидов, поступивших в образовательные учреждения среднего профессионального и высшего образование в 2008–2018 годах.

Основные направления реабилитации и абилитации инвалидов

- медицинская реабилитация, реконструктивная хирургия, протезирование и ортезирование, санаторно-курортное лечение;
- профессиональная ориентация, общее и профессиональное образование, профессиональное обучение, содействие в трудоустройстве (в том числе на специальных рабочих местах), производственная адаптация;
- социально-средовая, социально-педагогическая, социально-психологическая и [социокультурная реабилитация](#), социально-бытовая адаптация;
- физкультурно-оздоровительные мероприятия, спорт

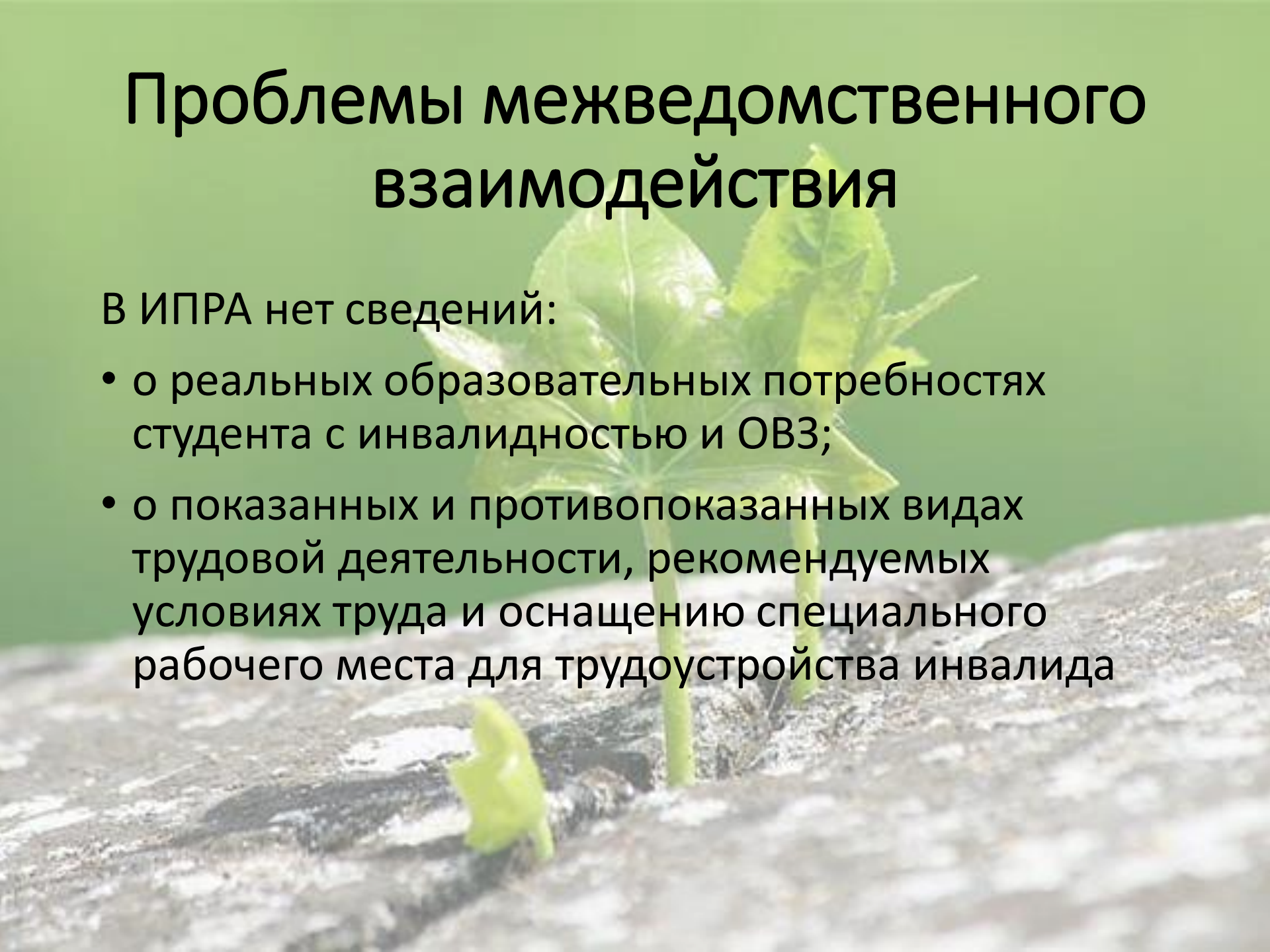
- Инклюзивное образование для инвалидов и лиц с ОВЗ непосредственно направлено на реабилитацию или абилитацию инвалидов и является частью общей системы реабилитации
- Объединение всех подсистем в единую достигается через Индивидуальную программу реабилитации и абилитации инвалида (ИПРА), обязательную для исполнения организациями независимо организационно-правовых форм и форм собственности.



Проблемы межведомственного взаимодействия

В ИПРА нет сведений:

- о реальных образовательных потребностях студента с инвалидностью и ОВЗ;
- о показанных и противопоказанных видах трудовой деятельности, рекомендуемых условиях труда и оснащению специального рабочего места для трудоустройства инвалида



Внутриведомственные проблемы

- Не решённые вопросы кадрового обеспечения занятий по АФК
- Перегруженность Центров инклюзивного образования работами, не связанными непосредственной работой с обучающимися
- Низкий статус Центров инклюзивного образования

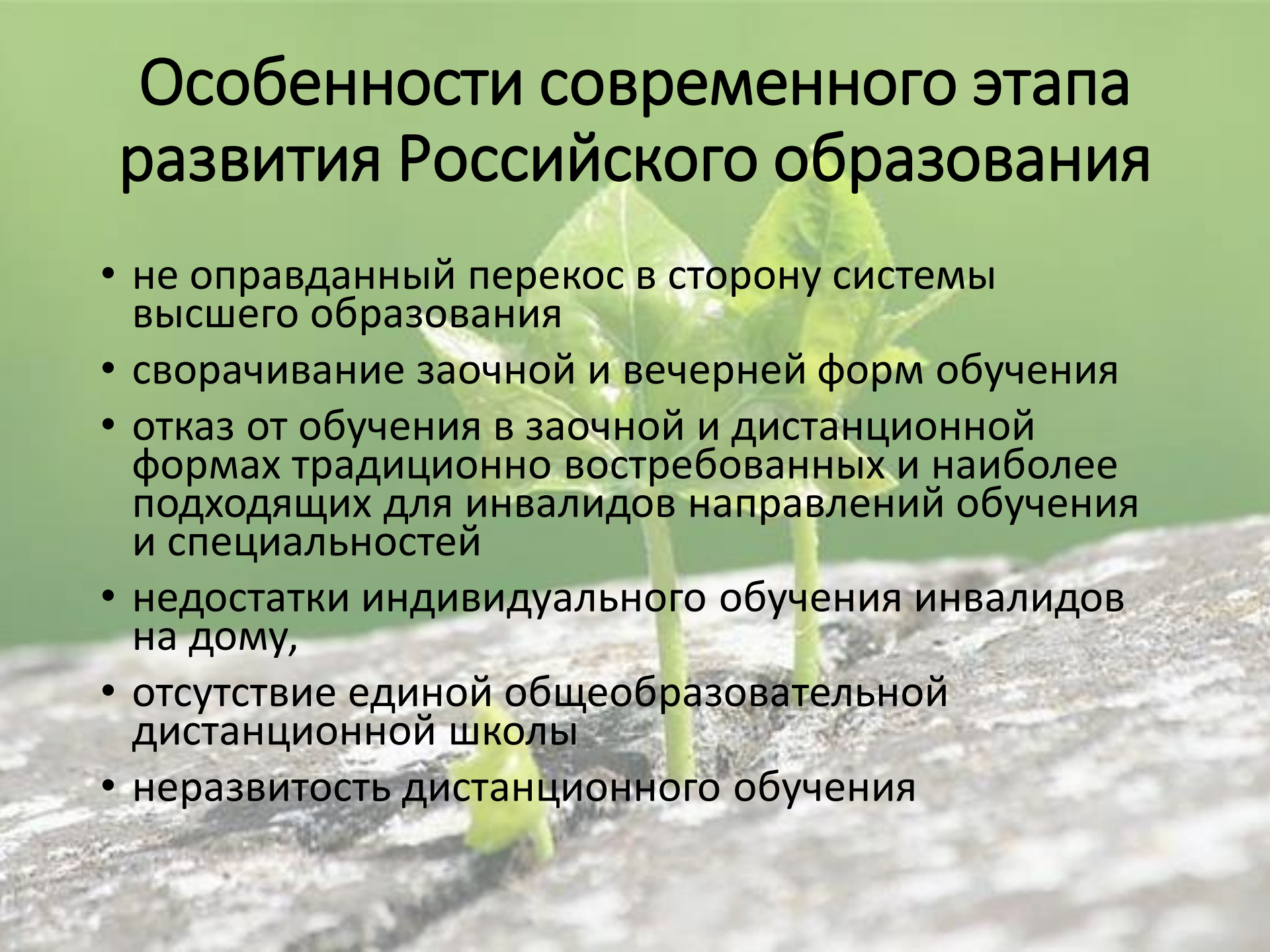


Направления деятельности РУМЦ



- обучение ППС и волонтеров
- проведение вебинаров по различным направлениям работы вузов с инвалидами (организации работы приёмной комиссии, организации адаптивной физической культуры, разработке адаптированных образовательных программ и др.)
- проведение совместных с вузами-партнёрами мероприятий по профориентации, содействию трудоустройству и постдипломному сопровождению
- организация участия вузов-партнёров в разработке адаптированных учебно-методических комплексов.

Особенности современного этапа развития Российского образования

- не оправданный перекос в сторону системы высшего образования
 - сворачивание заочной и вечерней форм обучения
 - отказ от обучения в заочной и дистанционной формах традиционно востребованных и наиболее подходящих для инвалидов направлений обучения и специальностей
 - недостатки индивидуального обучения инвалидов на дому,
 - отсутствие единой общеобразовательной дистанционной школы
 - неразвитость дистанционного обучения
- 

СПАСИБО ЗА ВНИМАНИЕ!

n_muller@mail.ru

**Мюллер Наталья Владимировна,
директор Центра обучения инвалидов
СПбГЭУ**