

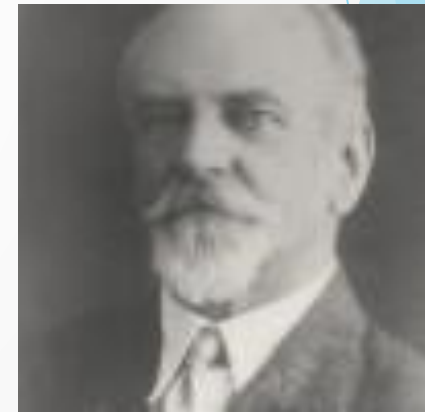
Роль отечественной дефектологической науки в развитии специального образования.

Кобрина Лариса Михайловна
проректор по научной работе,
доктор педагогических наук, профессор

Кащенко Всеволод Петрович (1870–1943) стоял у истоков отечественной дефектологии. В 1908 году открыл «*Школу-санаторий для дефективных детей*». В настоящее время в его стенах находится Институт коррекционной педагогики РАО.



Рау Фёдор Андреевич (1868 – 1957) В 1896 открыл в Москве первую школу для глухих и курсы по исправлению недостатков речи. В 1913-15 устраивал курсы для матерей и воспитательниц глухонемых детей-дошкольников. В 1918 открыл специальные кл. для глухонемых детей при Арнольдо-Третьяковском училище. По инициативе Р. в 1919 была открыта школа тугоухих. В 1920-21 в Крыму открыл дом умственно-отсталого ребенка, дом глухонемого ребенка, дом слепого ребенка, колонию для морально-дефективных, курсы для взрослых глухонемых и курсы по исправлению речи. Преподавал в Ин-те детской дефективности, с 1925 - на дефектологическом отделении 2-го МГУ (каф. сурдопедагогики и логопедии).



Лев Семёнович Выготский (1896- 1934) В 1926 г. им была организована лаборатория по психологии аномального детства при Медико-педагогической станции. Основоположник отечественной дефектологии (автор учения о дефекте, учения о структуре дефекта, теории дизонтогенеза, теории компенсации)



Занков Леонид Владимирович (1901–1977) Отечественный психолог, дефектолог и педагог, ученик Л.С. Выготского. Возглавил несколько крупных НИИ, изучающих проблемы дефектологии. Автор системы развивающего обучения. Создал фундамент отечественной специальной психологии. Изучал познавательные возможности умственно отсталых детей, развитие словесной речи у глухих, особенности формирования мимической и жестикулярной речи глухих, проблемы памяти у школьников с отклонениями в развитии.



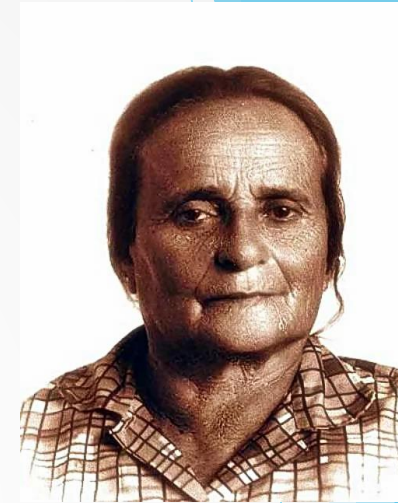
Гнездилов Михаил Федотович (1887–1968)
Отечественный олигофренопедагог, методист.
Разработал теоретические основы обучения языку
умственно отсталых детей



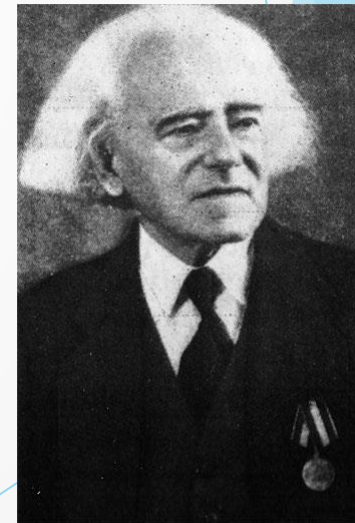
Сухарева Груня Ефимовна (1891 - 1981) изучала
клиническую картину психозов у детей-
олигофренов (в настоящее время термин не
используется). Ею предложена оригинальная
клинико-патогенетическая классификация
олигофрении.



Певзнер Мария Семёновна (1901-1989) Видный отечественный ученый, врач-психиатр, психолог, дефектолог и педагог. М. С. Певзнер заведовала сектором клинического и нейрофизиологического изучения аномальных детей НИИ дефектологии АПН СССР, где под ее руководством разрабатывалось новое направление - генетическое изучение аномальных детей.



Дульнев Григорий Митрофанович (1909 – 1972) Отечественный олигофренопедагог и психолог. Работал в области воспитания, обучения, профессиональной подготовки, а также психологического изучения умственно отсталых детей. Особое значение имеют исследования по проблеме компенсаторной роли труда при аномалии умственного развития ребенка.



Мещеряков Александр Иванович (1923-1974)
тифлосурдопедагог, доктор психологических наук,
профессор.

В 1963 году А.И. Мещеряков стал создателем специального учебного учреждения для слепоглухих детей

в г. Загорске (ныне Сергиев-Посад).

В 1971 году защищает докторскую диссертацию на тему:

«Слепоглухие дети (психическое развитие в процессе воспитания)».



Соколянский Иван Афанасьевич (1889-1960)
тифлосурдопедагог, профессор.

В 1919 году организовал в г. Умани школу для глухонемых детей и работал там до 1920 года, одновременно заведя городским отделом народного образования

В 1936 году разработал Машину для чтения слепыми и слепоглухими текста.



Понятие дизонтогенеза (диз - нарушение, онтогенез - индивидуальное развитие)*

Любое более или менее длительное воздействие патологического фактора на незрелый мозг может привести к различным нарушениям.

Эти нарушения различаются по этиологии (причине) и локализации (месту поражения), времени и длительности воздействия патологического фактора, а также по степени выраженности дефекта, по возможности осуществить коррекцию и по возможности компенсации.

Качество нарушения определяется социальными факторами. В структуру социальных факторов входит возможность получения своевременной специальной помощи и качество этой помощи.

Перечень направлений и уровней подготовки

БАКАЛАВРИАТ

44.03.03 Специальное (дефектологическое) образование, профиль:

- Логопедия
- Дошкольная дефектология
- Олигофренопедагогика
- Специальная психология

МАГИСТРАТУРА

44.04.03 Специальное (дефектологическое) образование, программы:

- Логопедическая работа в системе образования и здравоохранения
- Комплексная реабилитация лиц с аутизмом

Образовательные организации Ленинградской области, с которыми заключен договор на проведение практики студентов

	Наименование организации	Район Ленинградской области
1.	Государственное автономное профессиональное образовательное учреждение Ленинградской области «Мультицентр социальной и трудовой интеграции»	Всеволожский район
2.	Муниципальное автономное дошкольное образовательное учреждение «Детский сад комбинированного вида № 35» (п. Бугры)	
3.	Муниципальное общеобразовательное учреждение «Дубровская средняя общеобразовательная школа»	
4.	Муниципальное общеобразовательное учреждение «Средняя общеобразовательная школа с углубленным изучением отдельных предметов №3» г. Всеволожск	
5.	Муниципального дошкольного образовательного бюджетного учреждения «Детский сад комбинированного вида «Южный» г. Всеволожск	
6.	Муниципальное дошкольное образовательное бюджетное учреждение «Муринский детский сад комбинированного вида № 1»	
7.	Государственное казенное общеобразовательное учреждение Ленинградской области «Приморская школа-интернат, реализующая адаптированные образовательные программы»	Выборгский район

	Наименование организации	Район Ленинградской области
8.	Государственное казённое общеобразовательное учреждение Ленинградской области «Никольская школа-интернат, реализующая адаптированные образовательные программы»	Тосненский район
9.	Муниципального казенного дошкольного образовательного учреждения № 3 "Детский сад комбинированного вида г. Любани"	
10.	Муниципального бюджетного дошкольного образовательного учреждения детского сада № 8 г. Тосно «Детский сад комбинированного вида «Сказка»	
11.	Ленинградское областное государственное бюджетное учреждение «Тихвинский комплексный центр социального обслуживания населения»	Тихвинский район
12.	Муниципального бюджетного дошкольного образовательного учреждения «Детский сад №38 комбинированного вида» г. Гатчина	Гатчинский район
13.	Муниципальное бюджетное образовательное учреждение дополнительного образования «Районный центр детского творчества»	
14.	Муниципальное бюджетное общеобразовательное учреждение «Гатчинская начальная общеобразовательная школа №5»	
15.	Муниципальное бюджетное общеобразовательное учреждение «Войсковицкая средняя общеобразовательная школа № 1»	
16.	Муниципальное бюджетное общеобразовательное учреждение «Пригородная средняя общеобразовательная школа» п. Новый Свет	Волосовский район
17.	Муниципальное бюджетное дошкольное образовательное учреждение «Детский сад № 6» г. Волосово	
18.	Муниципальное бюджетное дошкольное образовательное учреждение «Подпорожский детский сад №29 комбинированного вида»	Подпорожский район
19.	Муниципальное дошкольное образовательное бюджетное учреждение «Детский сад № 21 «Белочка» с. Паша	Волховский район

	Наименование организации	Район Ленинградской области
20.	Муниципального дошкольного образовательного учреждения «Детский сад № 3» д. Гостилицы	Ломоносовский район
21.	Муниципальное бюджетное дошкольное образовательное учреждение «Детский сад № 3» г. Сосновый Бор	
22.	Муниципальное бюджетное дошкольное образовательное учреждение «Детский сад № 8» г. Сосновый Бор	
23.	Муниципальное бюджетное общеобразовательное учреждение «Средняя общеобразовательная школа № 4» г. Сосновый Бор	
24.	Муниципальное дошкольное учреждение Детский сад комбинированного вида № 24 "Родничок"	
25.	Муниципальное общеобразовательное учреждение "Гостилицкая общеобразовательная школа"	
26.	Муниципальное общеобразовательное учреждение «Лаголовская общеобразовательная школа»	
27.	Муниципальное общеобразовательное учреждение «Яльгелевский образовательный центр»	Киришский район
28.	Муниципальное дошкольное образовательное учреждение «Детский сад No 1»	
29.	Муниципальное общеобразовательное учреждение «Киришская средняя общеобразовательная школа №3»	
30.	Муниципальное общеобразовательное учреждение «Будогоцкая средняя школа имени Героя Советского Союза М.П.Галкина» п. Будогощь	Приозерский район
31.	Муниципальное общеобразовательное учреждение «Приозерская начальная школа - детский сад, реализующая адаптированные образовательные программы»	

Повышение квалификации педагогических работников Ленинградской области с 2016 по 2021 учебный год

Название курсов	Район проведения	Количество
Организация работы логопеда в условиях реализации ФГОС	Всеволожский район	91
Организация коррекционно-логопедической работы в условиях реализации ФГОС		63
Интегрированное обучение учащихся с ограниченными возможностями здоровья в условиях общеобразовательной школы		160
Коррекционно-воспитательная работа в логопедических группах ДОО		176
Организация коррекционно-логопедической работы в условиях реализации ФГОС	Выборгский район	138
Интегрированное обучение учащихся с ограниченными возможностями здоровья в условиях общеобразовательной школы		119
Логопедический массаж		34
Коррекционно-воспитательная работа в логопедических группах ДОО		92
Интегрированное обучение учащихся с ограниченными возможностями здоровья в условиях общеобразовательной школы	Волосовский район	25

Название курсов	Район проведения	Количество
Интегрированное обучение учащихся с ограниченными возможностями здоровья в условиях общеобразовательной школы	Гатчинский район	290
Организация коррекционно-логопедической работы в условиях реализации ФГОС ДО		339
Организация работы логопеда в условиях реализации ФГОС		41
Специфика реализации ФГОС для обучающихся с нарушениями интеллекта	Кингисеппский район	32
Организация коррекционно-логопедической работы в условиях реализации ФГОС ДО	Киришский район	40
Интегрированное обучение учащихся с ограниченными возможностями здоровья в условиях общеобразовательной школы	Кировский район	68
Организация коррекционно-логопедической работы в условиях реализации ФГОС ДО	Ломоносовский район	29
Организация работы логопеда в условиях реализации ФГОС ДО	Приозерский район	28
Интегрированное обучение учащихся с ограниченными возможностями здоровья в условиях общеобразовательной школы		40

Название курсов	Район проведения	Количество
Интегрированное обучение учащихся с ограниченными возможностями здоровья в условиях общеобразовательной школы	Сосновоборский район	79
Интегрированное обучение учащихся с ограниченными возможностями здоровья в условиях общеобразовательной школы	Сланцевский район	48
Организация коррекционно-логопедической работы в условиях реализации ФГОС ДО		72
Организация работы логопеда в условиях реализации ФГОС ДО	Тосненский район	57
Интегрированное обучение учащихся с ограниченными возможностями здоровья в условиях общеобразовательной школы		209

Переподготовка педагогических работников Ленинградской области за 2016-2021 учебный ГОД

- Курсы переподготовки по логопедии -156 человек
Приозерский, Гатчинский, Тосненский, Кировский, Всеволожский районы Ленинградской области
- Курсы переподготовки по коррекционной педагогике -137 человек
Кингисеппский, Тосненский, Гатчинский, Выборгский районы Ленинградской области - 29 человек

Итого, с 2016 по 2021 год повышение квалификации и переподготовку в области специального дефектологического образования прошли почти 3000 педагогов Ленинградской области

Трудоустройство выпускников факультета специального (дефектологического) образования на 2020 год

Район	Количество
Бокситогорский	24
Выборгский	56
Всеволожский	126
Волосовский	85
Волховский	26
Гатчинский	128
Кингисеппский	91
Киришский	16
Кировский	34
Лужский	16
Ломоносовский	67
Лодейнопольский	44
Подпорожский	62
Приозерский	9
Сосновоборский	15
Сланцевский	3
Тихвинский	28
Тосненский	68
ИТОГО	898

Центр специальной
психолого-педагогической
помощи семье и детям

(коррекционной)
и социальной

Роль факультета специального (дефектологического) образования ГАОУ ВО ЛО «ЛГУ им. А.С.Пушкина» в реализации национального проекта «Образование».

- ▶ Инклюзивная система образования и психолого-педагогического сопровождения лиц с ОВЗ и инвалидов: от ранней помощи до профессиональной подготовки
- ▶ Инклюзивное образование в сельской школе Ленинградской области
- ▶ Инклюзивное образование в дошкольном образовании
- ▶ Инклюзивное образование в дополнительном образовании детей с ОВЗ
- ▶ Кадровая оснащенность инклюзивного образования в Ленинградской области
- ▶ Региональная система ранней (от 0 до 3 лет) помощи детям с ограниченными возможностями здоровья и их семьям
- ▶ Комплексная психолого-педагогическая реабилитация детей с кохлеарными имплантами в Ленинградской области

- ▶ Система коррекционно-развивающего обучения инвалидов и лиц с ОВЗ в процессе освоения основных программ профессионального образования в условиях среднего профессионального образования.
- ▶ Разработка адаптированных практико-ориентированных и гибких образовательных программ.
- ▶ Система социально-культурной реабилитации лиц с ОВЗ и инвалидов в организациях среднего профессионального образования. Региональные практики
- ▶ Психолого-педагогическое сопровождение дошкольников с ОВЗ в структуре коррекционно-развивающего обучения в ДОО
- ▶ Психолого-педагогическая помощь детям с ранним детским аутизмом.
- ▶ Комплексное психолого-педагогическое сопровождение детей с ранним детским аутизмом. Феномен интеллектуального и социально-эмоционального развития.
- ▶ Волонтерское движение в инклюзивном и специальном образовании Ленинградской области.